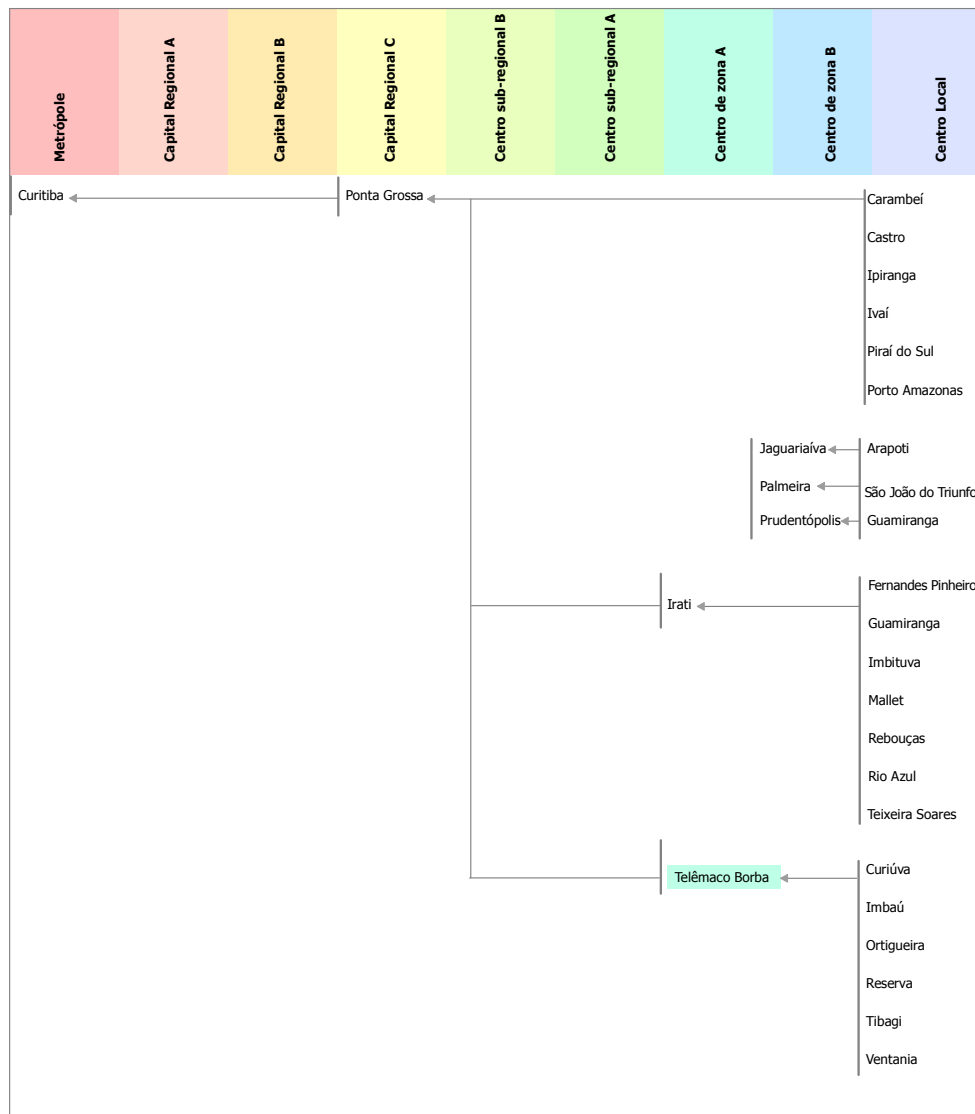




REGIÃO DE INFLUÊNCIA DE CURITIBA



REGIÃO DE INFLUÊNCIA PONTA GROSSA

LEGENDA

Hierarquia dos centros

- Metrópole
- Capital Regional A
- Capital Regional B
- Capital Regional C
- Centro Subregional A
- Centro Subregional B
- Centro de Zona A
- Centro de Zona B
- Centro Local

Área de influência de Curitiba

(Nível hierárquico do município vinculado à Curitiba)

- 2a
- 2b
- 2c
- 3a
- 3b
- 4a
- 4b
- 5

Área de influência de Ponta Grossa

(Nível hierárquico do município vinculado à Ponta Grossa)

- 4a
- 4b
- 5

Limites e perímetros

- Telémaco Borba
- Municípios

Fonte: Regiões de influência das cidades 2007: Instituto Brasileiro de Geografia e Estatística – IBGE, 2008



PROJEÇÃO UTM / SIRGAS2000
MC 51°W / FUSO 22S

MAPA 01

REGIÃO DE INFLUÊNCIA DAS CIDADES - REGIC

Contratante: Prefeitura Municipal de Telémaco Borba

Execução: funpar Fundação da Universidade Federal do Paraná

PDM